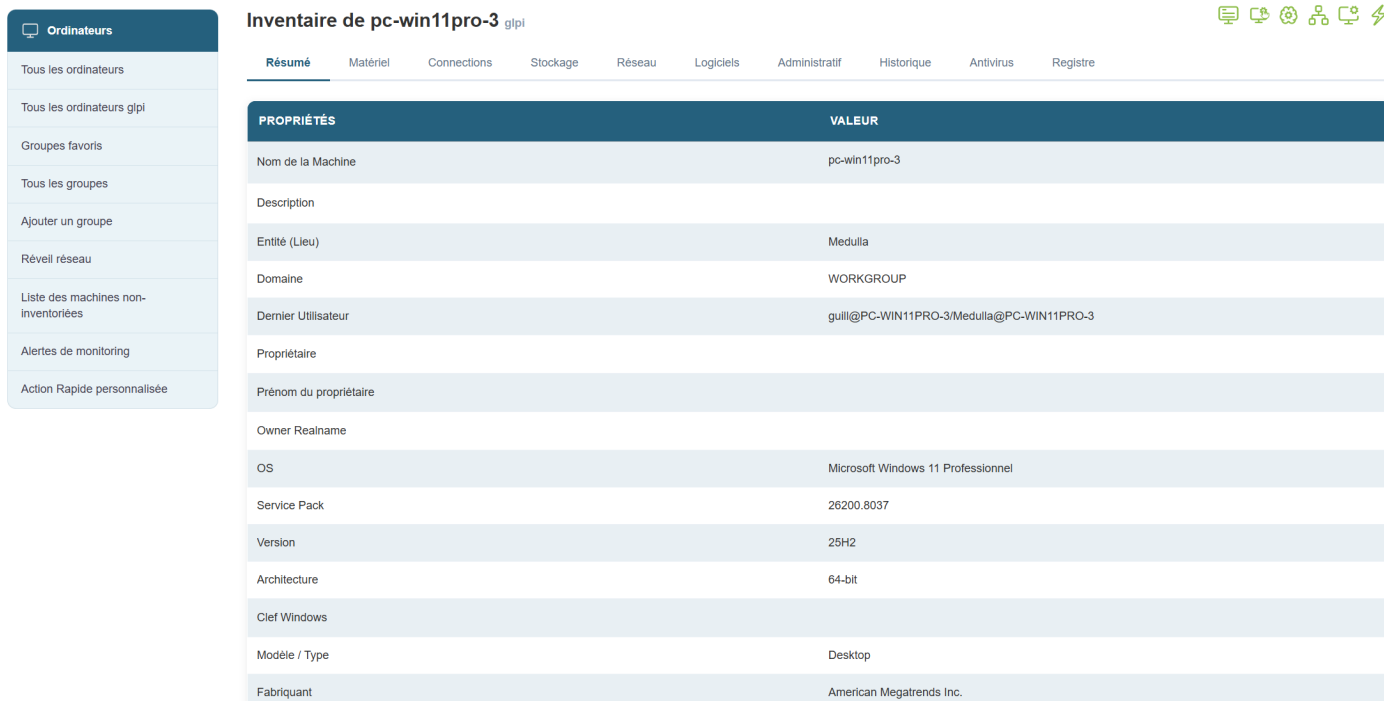


Actions

Inventaire d'une machine (GLPI ou ITSMNG) :

Cliquez sur le bouton Inventaire à droite dans les actions, vérifiez les informations présentes.



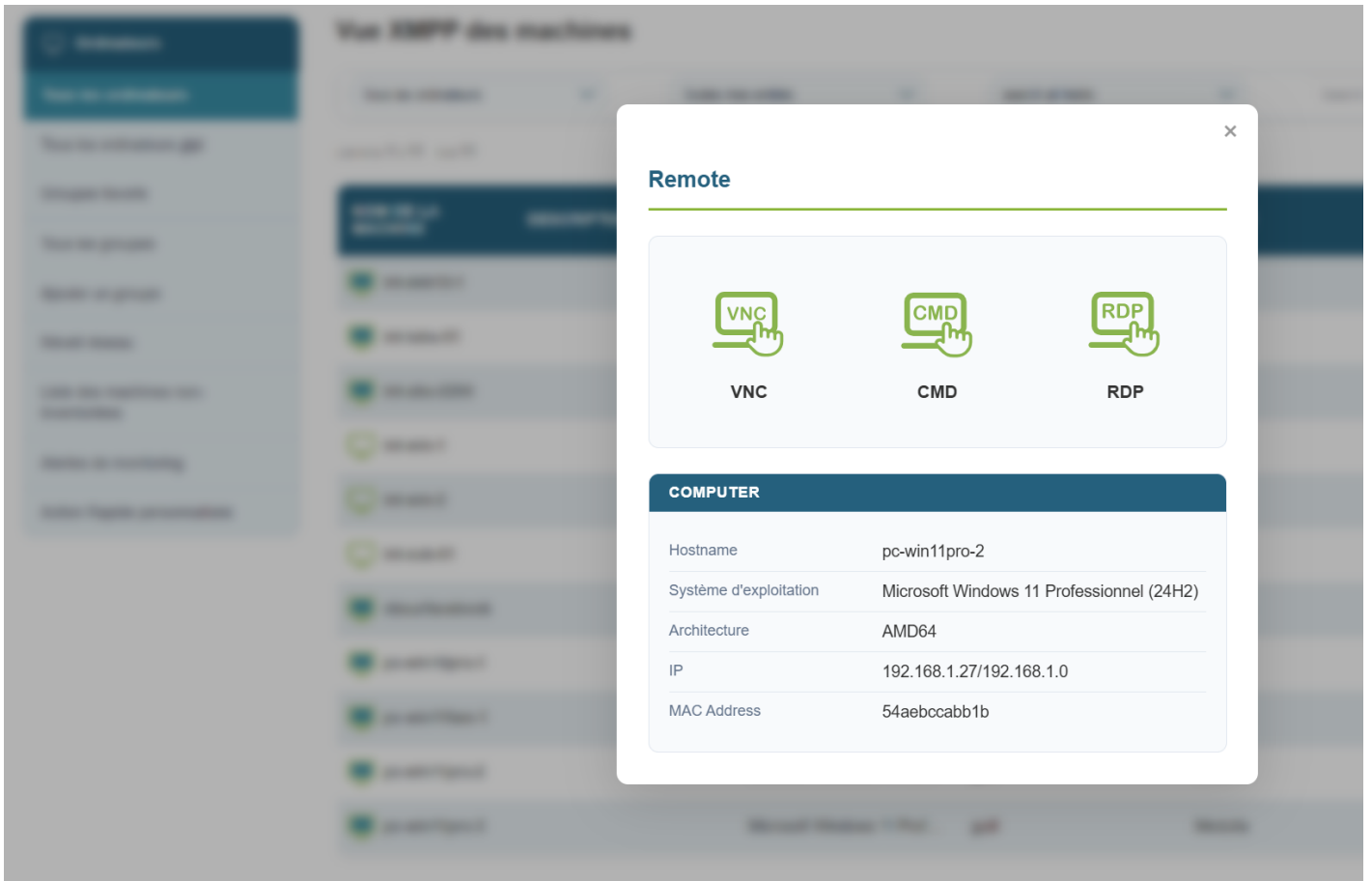
The screenshot displays the 'Inventaire de pc-win11pro-3' page in GLPI. On the left is a sidebar with 'Ordinateurs' selected. The main content area shows a table of properties and values for the machine.

PROPRIÉTÉS	VALEUR
Nom de la Machine	pc-win11pro-3
Description	
Entité (Lieu)	Medulla
Domaine	WORKGROUP
Dernier Utilisateur	guill@PC-WIN11PRO-3/Medulla@PC-WIN11PRO-3
Propriétaire	
Prénom du propriétaire	
Owner Realname	
OS	Microsoft Windows 11 Professionnel
Service Pack	26200.8037
Version	25H2
Architecture	64-bit
Clef Windows	
Modèle / Type	Desktop
Fabriquant	American Megatrends Inc.

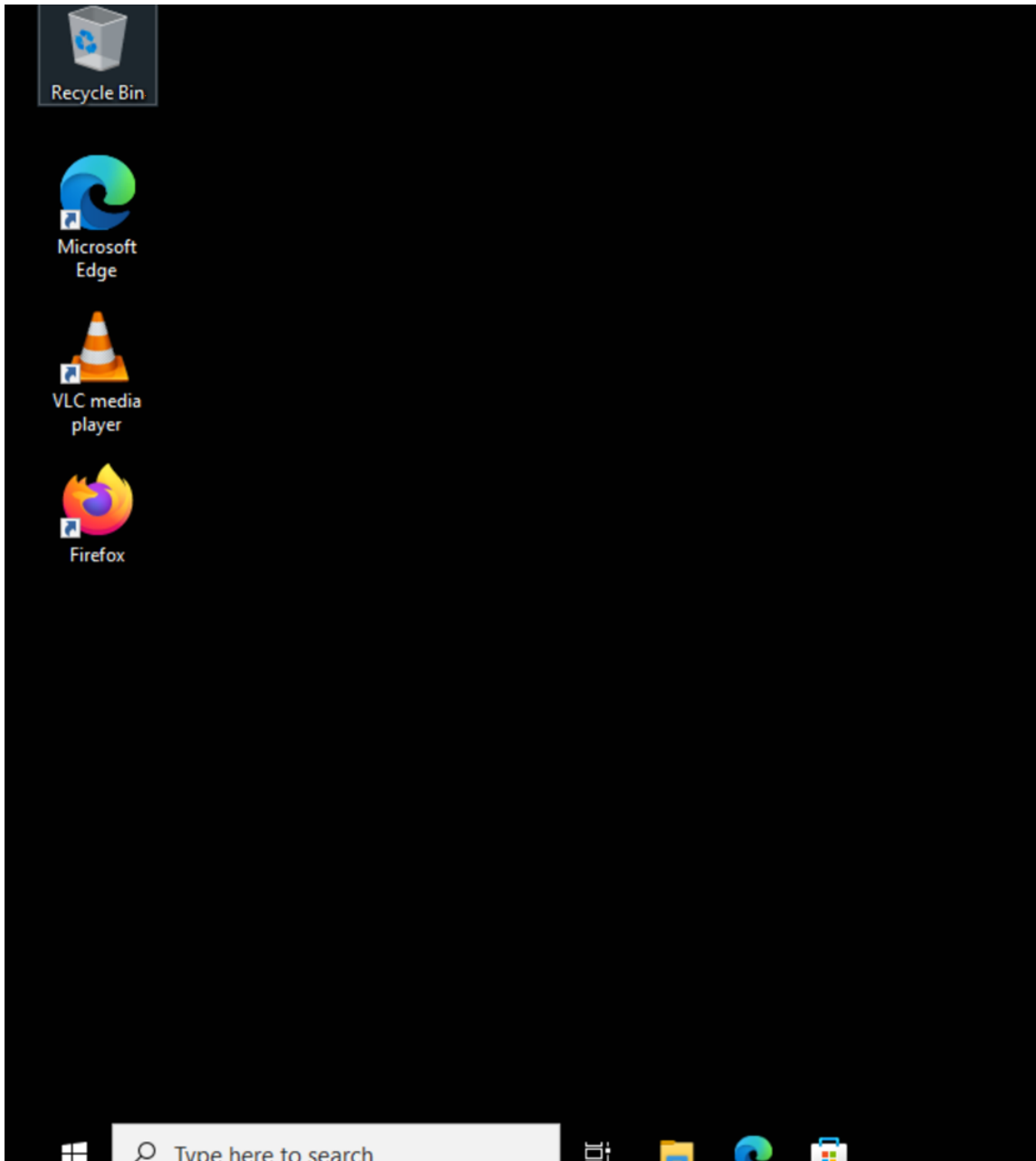
Prise en main à distance.

Cliquez sur le bouton prise en main distante une pop-up s'ouvre avec les différents type de prise en main disponible.:

Cliquez sur le bouton prise en main distante une pop-up s'ouvre avec les différents type de prise en main disponible.:



Cliquez sur un des bouton pour qu'un onglet s'ouvre avec la prise en main distante.



Console XMPP:

Cliquez sur le bouton Console XMPP à droite dans les actions rapides.

Exécutez une commande dans la console, vérifiez le résultat.

Audit

- Tous les ordinateurs
- Tous les ordinateurs glpi
- Groupes favoris
- Tous les groupes
- Ajouter un groupe
- Réveil réseau
- Liste des machines non-inventoriées
- Alertes de monitoring
- Action Rapide personnalisée

Console int-deb12-1.778@pulse/bc2411637f8f

OS version :Debian GNU/Linux 12 (bookworm)

timeout (between 10s and 60s): 10

Shell command

hostname

Command result : hostname

Error Code : 0

```
int-deb12-1
```

Edition Fichiers configuration

Cliquez sur le bouton d'édition de fichier de configuration à droite dans les actions rapides, vous devez avoir la possibilité de modifier les fichiers de configuration.

Audit

- Tous les ordinateurs
- Tous les ordinateurs glpi
- Groupes favoris
- Tous les groupes
- Ajouter un groupe
- Réveil réseau
- Liste des machines non-inventoriées
- Alertes de monitoring
- Action Rapide personnalisée

Éditer fichier de configuration on int-deb12-1



Search... X Rechercher

Elements 1 à 10 - total 10

FICHER DE CONFIGURATION	ACTIONS
inventory.ini	
scheduling_launch_kiosk.ini	
cluster.ini	
am__server_tcpip.ini	
agentconf.ini	
startupdate.ini	
manage_scheduler_machine.ini	
scheduling_logsrotation.ini	
updatebackupclient.ini	
start_machine.ini	

