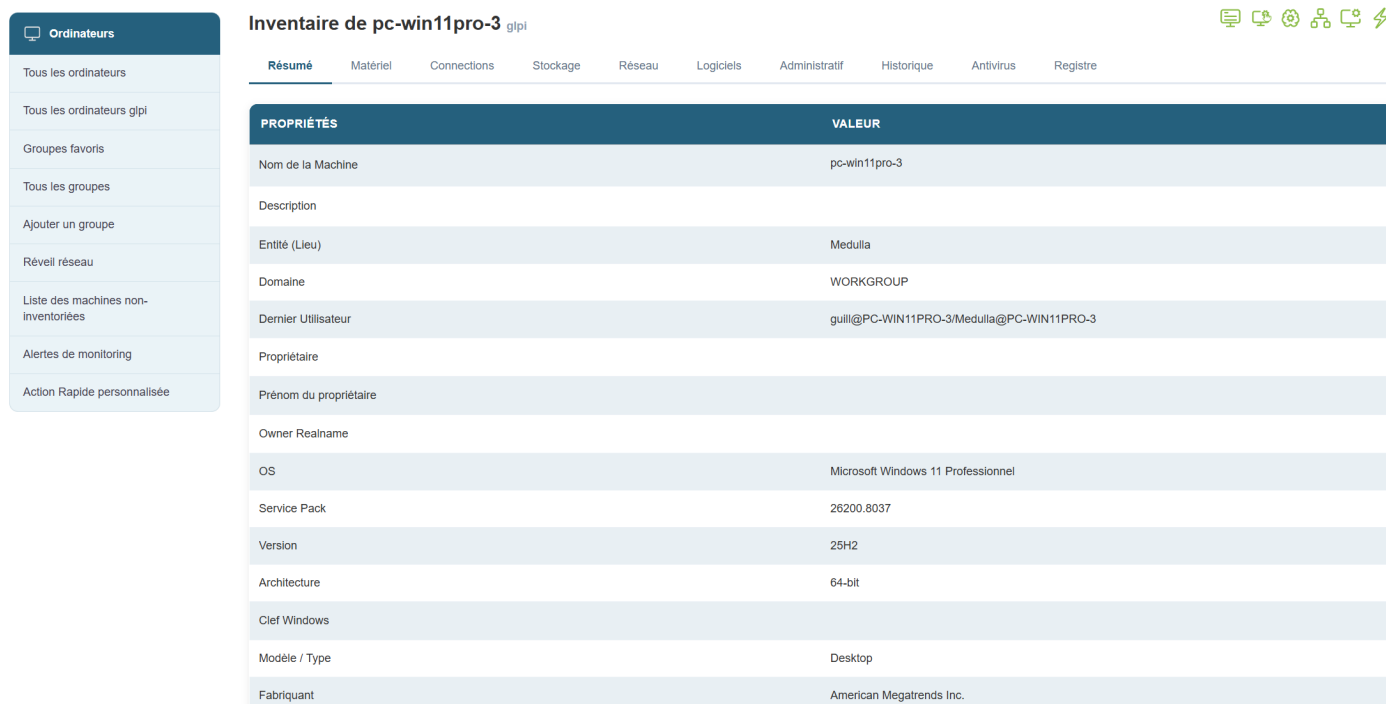


Acciones

Inventario de un equipo (GLPI o ITSMNG):

Haga clic en el botón Inventario situado a la derecha en las acciones y compruebe la información que aparece.



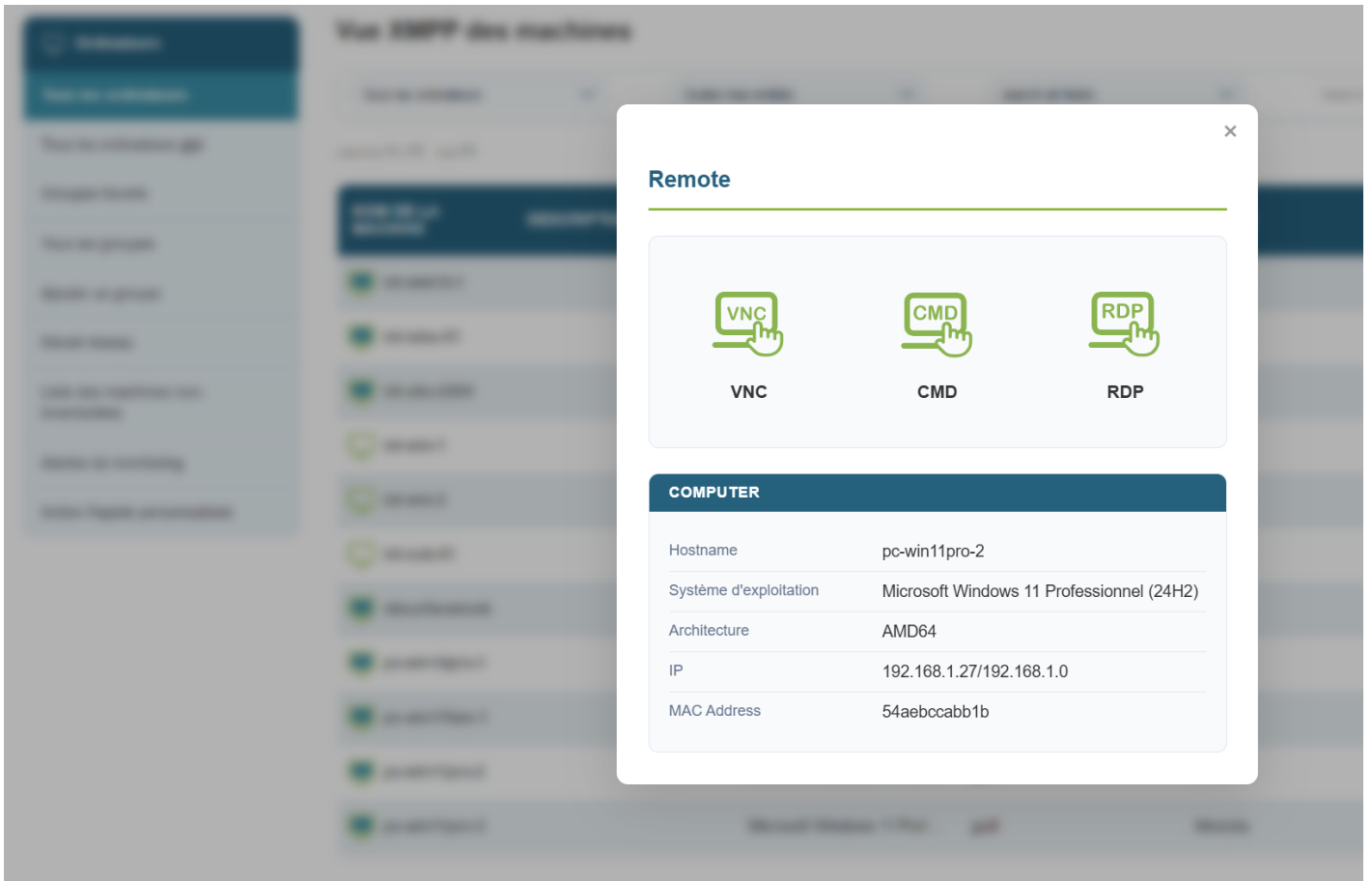
The screenshot displays the GLPI interface for the inventory of a PC. On the left, there is a sidebar menu under 'Ordinateurs' with options like 'Tous les ordinateurs', 'Tous les ordinateurs glpi', 'Groupes favoris', 'Tous les groupes', 'Ajouter un groupe', 'Réveil réseau', 'Liste des machines non-inventoriées', 'Alertes de monitoring', and 'Action Rapide personnalisée'. The main content area is titled 'Inventaire de pc-win11pro-3 glpi' and features a navigation bar with tabs: 'Résumé', 'Matériel', 'Connections', 'Stockage', 'Réseau', 'Logiciels', 'Administratif', 'Historique', 'Antivirus', and 'Registre'. The 'Résumé' tab is active, showing a table of properties and values.

PROPRIÉTÉS	VALEUR
Nom de la Machine	pc-win11pro-3
Description	
Entité (Lieu)	Medulla
Domaine	WORKGROUP
Dernier Utilisateur	guill@PC-WIN11PRO-3/Medulla@PC-WIN11PRO-3
Propriétaire	
Prénom du propriétaire	
Owner Realname	
OS	Microsoft Windows 11 Professionnel
Service Pack	26200.8037
Version	25H2
Architecture	64-bit
Clef Windows	
Modèle / Type	Desktop
Fabriquant	American Megatrends Inc.

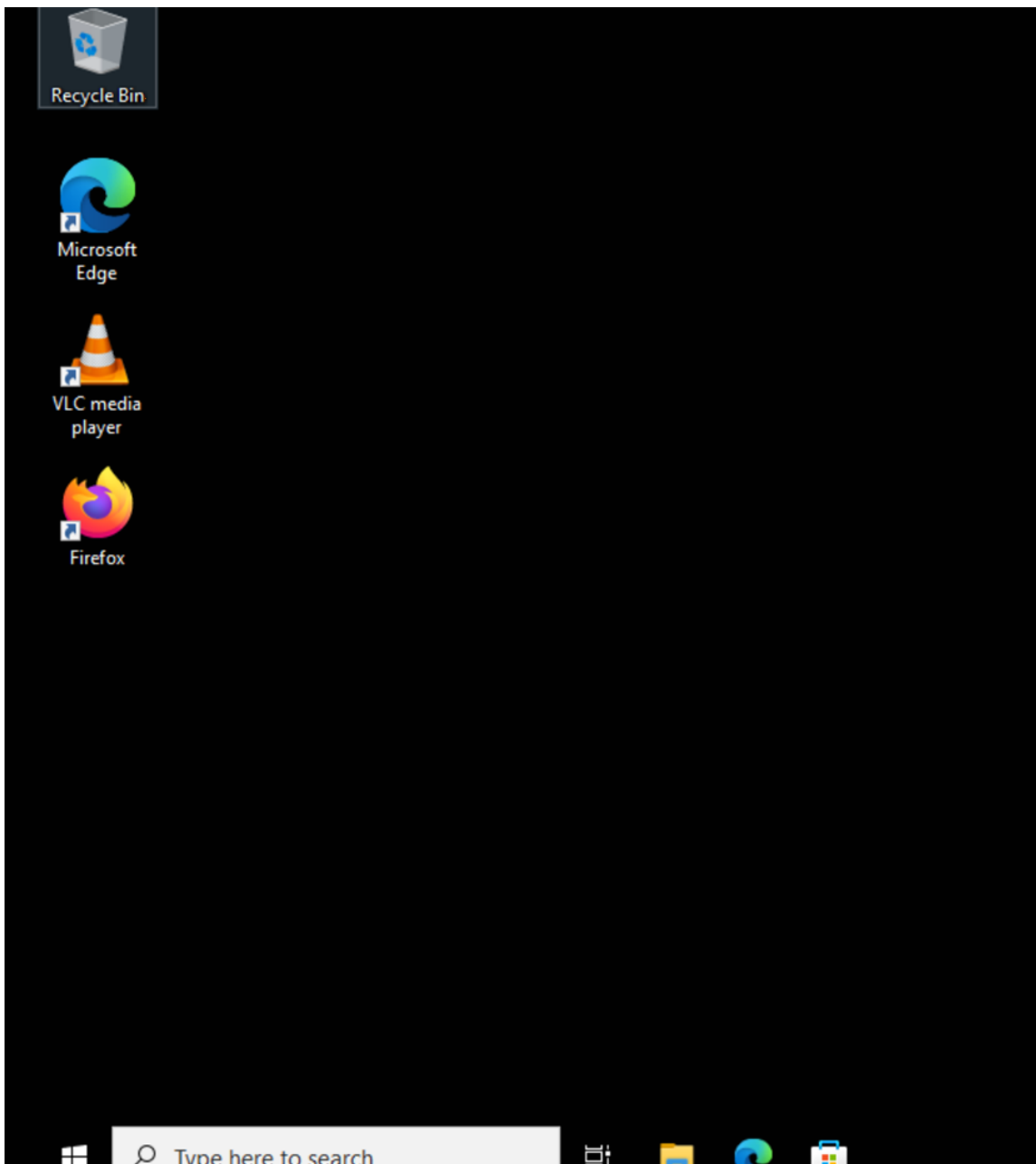
Control remoto.

Haga clic en el botón «Control remoto»; se abrirá una ventana emergente con los diferentes tipos de control remoto disponibles:

Haga clic en el botón «Control remoto» y se abrirá una ventana emergente con los diferentes tipos de control remoto disponibles:



Haga clic en uno de los botones para que se abra una pestaña con el control remoto.



Consola XMPP:

Haga clic en el botón «Consola XMPP» situado a la derecha en las acciones rápidas.

Ejecute un comando en la consola y compruebe el resultado.

Audit

- Tous les ordinateurs
- Tous les ordinateurs glpi
- Groupes favoris
- Tous les groupes
- Ajouter un groupe
- Réveil réseau
- Liste des machines non-inventoriées
- Alertes de monitoring
- Action Rapide personnalisée

Console int-deb12-1.778@pulse/bc2411637f8f

OS version :Debian GNU/Linux 12 (bookworm)

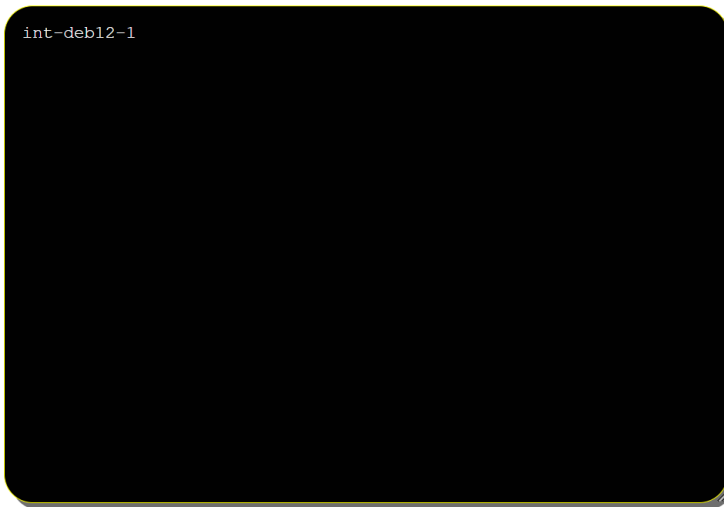
timeout (between 10s and 60s): 10

Shell command

hostname

Command result : hostname

Error Code : 0



Editar archivos de configuración

Haz clic en el botón de edición de archivos de configuración situado a la derecha en las acciones rápidas; deberías poder modificar los archivos de configuración.

Audit

- Tous les ordinateurs
- Tous les ordinateurs glpi
- Groupes favoris
- Tous les groupes
- Ajouter un groupe
- Réveil réseau
- Liste des machines non-inventoriées
- Alertes de monitoring
- Action Rapide personnalisée

Éditer fichier de configuration on int-deb12-1



Search...

Elements 1 à 10 - total 10

FICHER DE CONFIGURATION	ACTIONS
inventory.ini	
scheduling_launch_kiosk.ini	
cluster.ini	
am__server_tcpip.ini	
agentconf.ini	
startupdate.ini	
manage_scheduler_machine.ini	
scheduling_logsrotation.ini	
updatebackupclient.ini	
start_machine.ini	

