

Inicio rápido a distancia



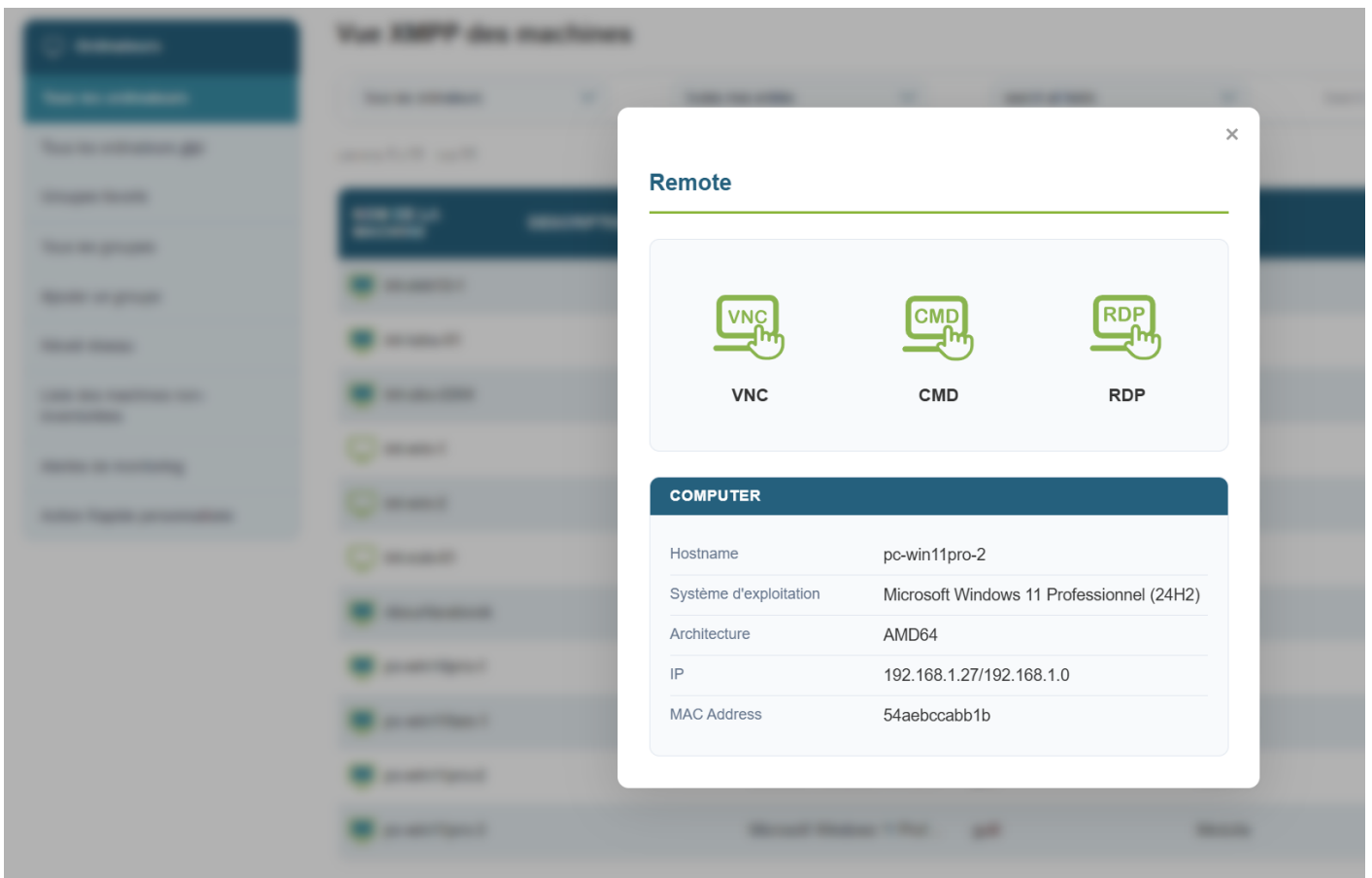
Control remoto Acceso directo a los equipos para realizar tareas de resolución de problemas o mantenimiento:

Esto permite tomar el control de la máquina remota de tres maneras posibles:

Windows:

- CMD
- VNC
- RDP

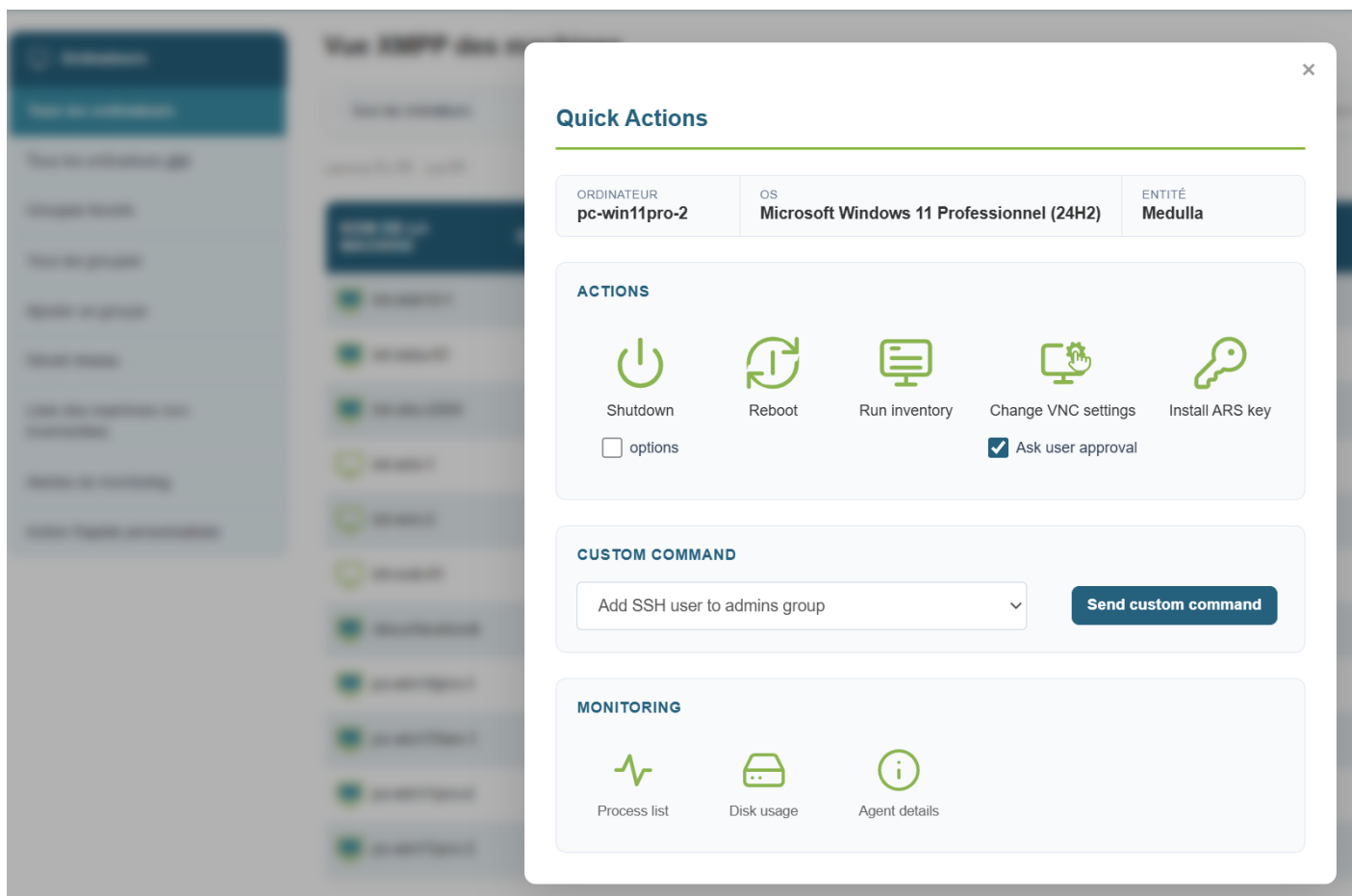
Al hacer clic en el botón, aparece una ventana emergente que permite elegir qué protocolo se desea utilizar:



En el caso de VNC, por defecto se envía una solicitud de autorización al usuario y este debe autorizarte.

Si, temporalmente, para una operación de mantenimiento, el usuario no se encuentra en su puesto, puede desactivar la solicitud de autorización durante la sesión:

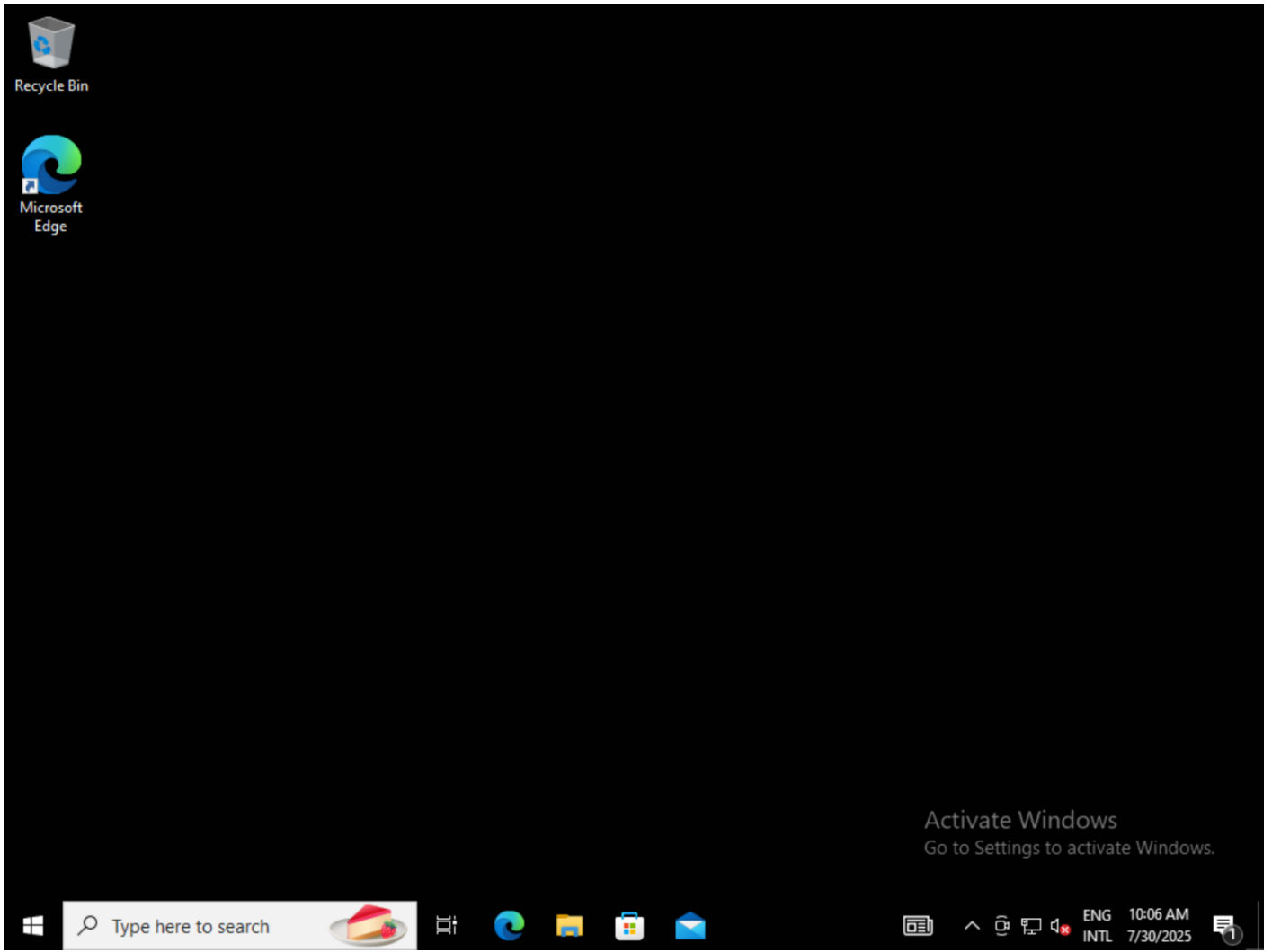
Haga clic en el botón de acción rápida, desmarque la casilla «Ask user approval» y, a continuación, haga clic en el botón de control remoto.



Control remoto a través de CMD:

```
Microsoft Windows [Version 10.0.19045.2965]  
(c) Microsoft Corporation. All rights reserved.  
pulseuser@MAS-WIN-1 C:\Users\pulseuser>
```

Control remoto a través de VNC:



Control remoto a través de RDP:



MedullaUser

Sign in

 MedullaAdmin

 MedullaUser

FRA  

Revision #1

Created 2026-04-30 08:19:28 UTC by Adrien Thaissen

Updated 2026-04-30 08:19:28 UTC by Adrien Thaissen