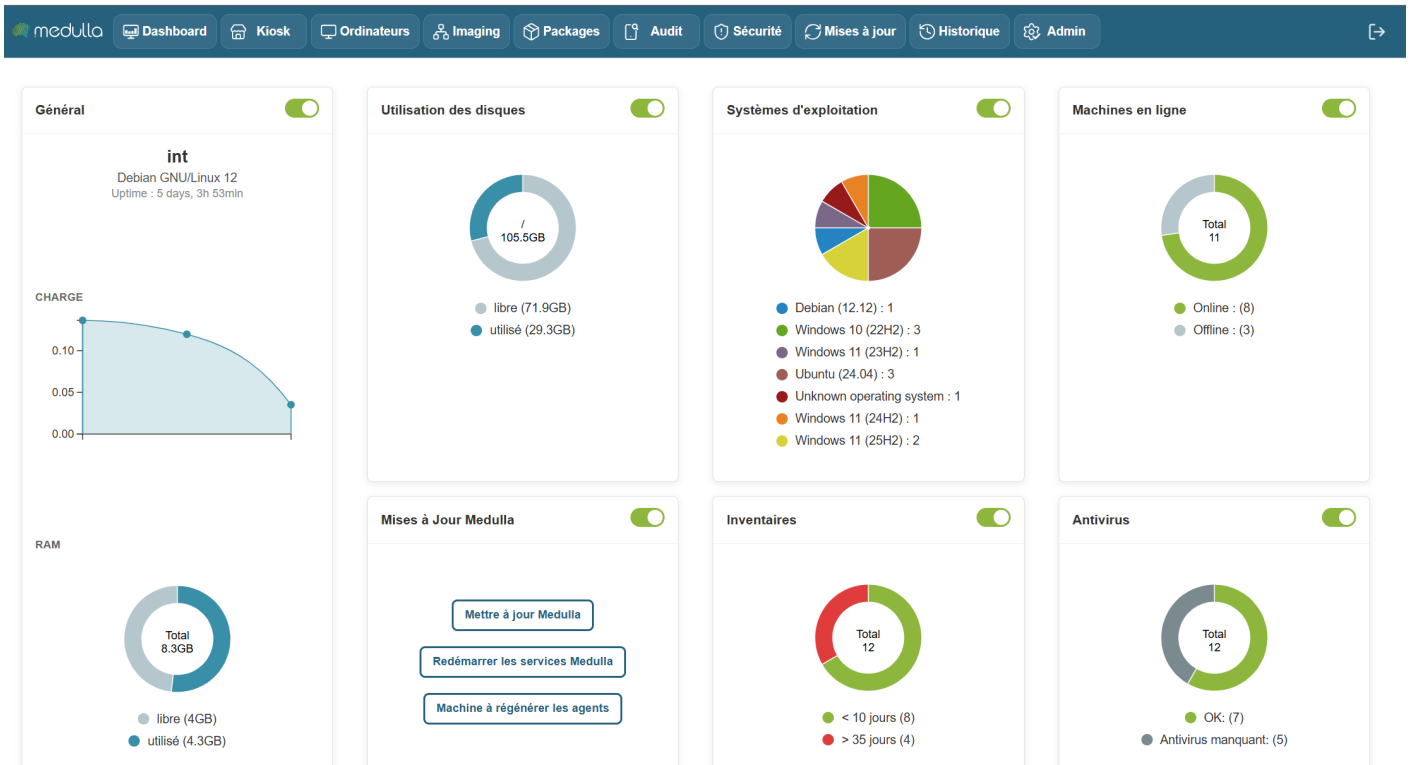


# Panel de control



El panel de control de Medulla le permite supervisar el estado en tiempo real de su infraestructura gracias a widgets personalizables. Puede mover, cambiar el tamaño y organizar los widgets como desee. Cada widget dispone también de un botón para mostrarlo u ocultarlo, según sus necesidades.

Algunos widgets incorporan gráficos dinámicos para facilitar la comprensión de los datos, que se actualizan en tiempo real.

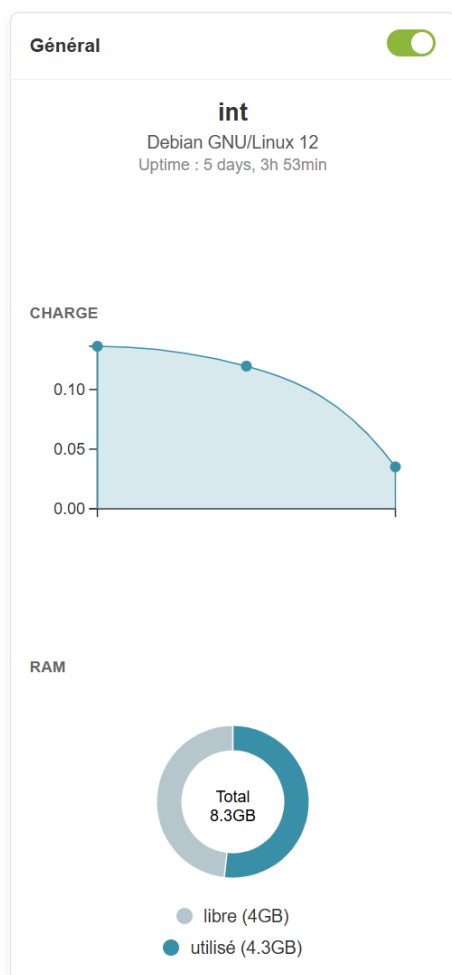
Los siguientes widgets permiten crear directamente grupos estáticos para realizar acciones sobre ellos con solo hacer clic:

Widget de inventario, sistema operativo, máquinas en línea, antivirus

## Widgets disponibles

Los widgets están clasificados por categorías y le permiten visualizar diversa información sobre su infraestructura. Estas son las principales categorías:

### General



## Información proporcionada

- **Nombre del servidor** (ejemplo: *devdemo.siveo.net* en *Debian GNU/Linux 12*)
- **Tiempo de actividad** (tiempo transcurrido desde el último reinicio del sistema)
- **RAM** total, disponible, libre y utilizada

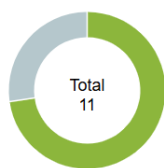
## Personalización

Este widget se puede mover a donde quieras y se puede redimensionar para mostrar más o menos información según tus necesidades. También puedes ocultarlo mediante el botón de alternancia si no necesitas ver esta información constantemente.

## Representación gráfica

El widget General incluye un **gráfico lineal** para el **uso de la CPU** y un **gráfico circular** para el **uso de la RAM**, lo que permite una visualización rápida e intuitiva del uso de los recursos del sistema. El gráfico de la RAM muestra la distribución del espacio libre y utilizado, mientras que el gráfico de carga de la CPU te ayuda a seguir el rendimiento del servidor en tiempo real.

Machines en ligne



- Online : (8)
- Offline : (3)

## Máquinas en línea

### Información proporcionada

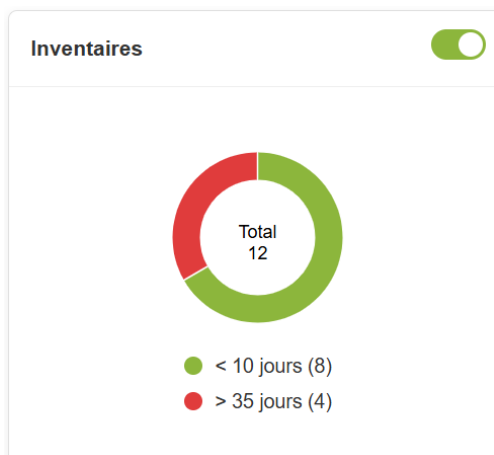
- Número total de máquinas en línea y fuera de línea.

### Personalización

Este widget se puede mover y redimensionar a tu gusto. El botón de alternancia te permite mostrarlo u ocultarlo según tus preferencias.

### Representación gráfica

Gráfico circular para visualizar la distribución de las máquinas en línea y fuera de línea.



- < 10 jours (8)
- > 35 jours (4)

## Inventarios

### Información proporcionada

- Número total de elementos en el inventario y aquellos que no se han actualizado desde hace más de 10 días.

### Personalización

El widget es personalizable y se puede mover y cambiar de tamaño. También puede ocultarlo si no lo necesita.

## Representación gráfica

Un **gráfico circular** muestra los elementos del inventario y destaca aquellos que necesitan una actualización, ofreciendo así una visión general del estado del inventario

En resumen, el **Dashboard** es su punto de acceso centralizado para gestionar y supervisar el estado de su infraestructura informática. Está diseñado para ser **flexible y receptivo**, ofreciendo una visión general del rendimiento de sus máquinas y recursos, al tiempo que le permite reaccionar rápidamente ante cualquier alerta o actualización necesaria.

Con este conjunto de herramientas y **visualizaciones gráficas**, el panel de control le ofrece un control óptimo para **gestionar sus sistemas de forma eficaz**, al tiempo que le proporciona una visión clara y detallada de todo su entorno informático.

---

Revision #1

Created 2026-04-30 08:15:56 UTC by Adrien Thaissen

Updated 2026-04-30 08:15:56 UTC by Adrien Thaissen