

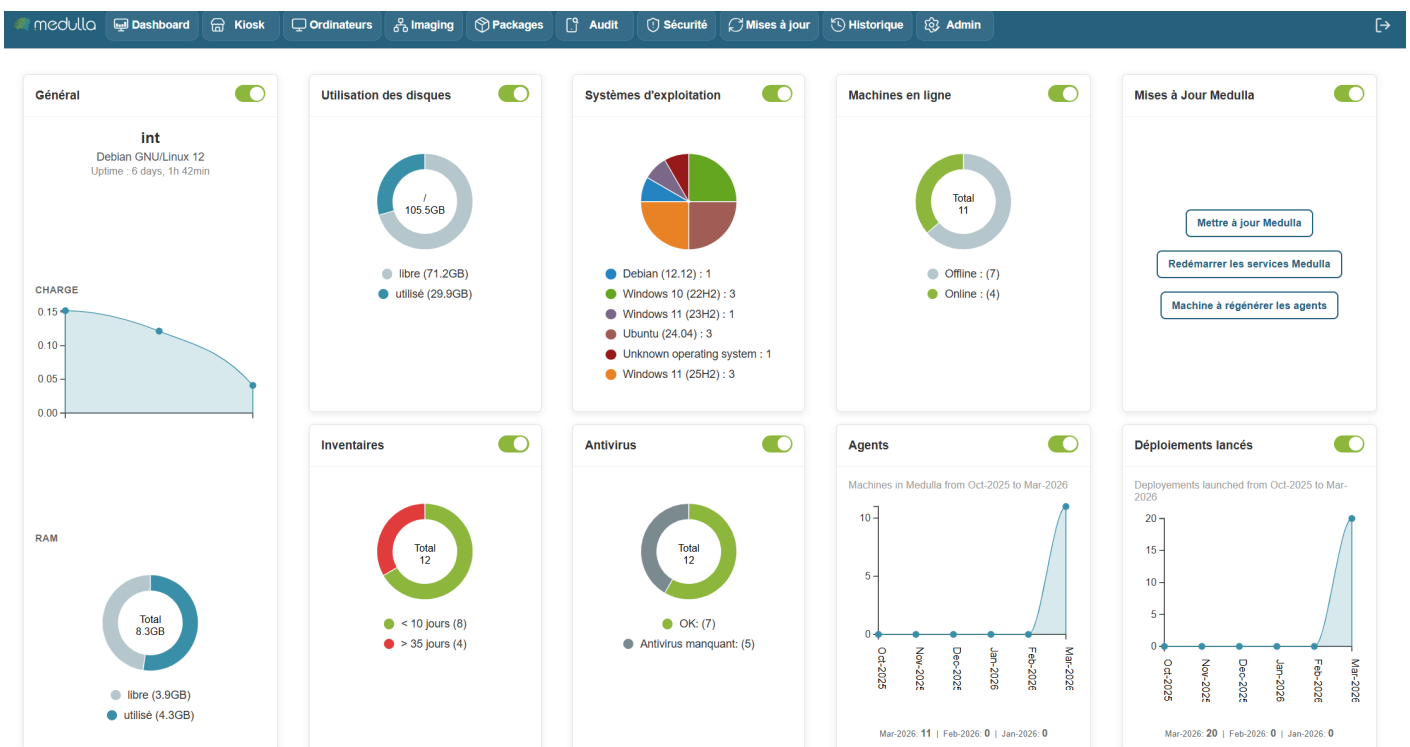
Capítulo 3: Interfaz principal

- [El panel de control](#)
- [Menú y navegación](#)
- [Organización de la interfaz](#)

El panel de control

Presentación del panel de control: el panel de control de Medulla ofrece una visión general clara y detallada del estado de su parque informático. Diseñado para proporcionarle una visión rápida y precisa, reúne información esencial e indicadores de rendimiento para ayudarle a tomar decisiones informadas en tiempo real.

Totalmente personalizable, este panel de control le permite adaptar su contenido a sus prioridades añadiendo o eliminando widgets según sus necesidades.



Estado de los equipos

El panel de control muestra en tiempo real el estado de los equipos, ya estén en línea, fuera de línea o experimenten problemas específicos, como implementaciones fallidas o incumplimientos.

Alertas recientes

Permite visualizar las alertas críticas y no críticas, tales como:

- Problemas de implementación
- Actualizaciones pendientes
- Equipos inaccesibles
- Copias de seguridad fallidas

Cada alerta se puede consultar y gestionar directamente desde esta sección.

Historial de acciones y eventos

Un seguimiento detallado de las acciones realizadas en el sistema, incluyendo:

- Implementaciones realizadas
- Copias de seguridad realizadas
- Modificaciones de configuraciones
- Accesos remotos

Seguimiento de actualizaciones

El panel de control permite realizar un seguimiento del estado de las actualizaciones en curso, con la posibilidad de gestionarlas fácilmente: instalarlas inmediatamente o programarlas para más adelante.

Gestión de recursos

Tienes acceso directo al uso de los recursos del sistema, tales como:

- Ancho de banda
- Espacio de almacenamiento disponible
- Rendimiento del servidor de gestión

Personalización del panel de control

Gracias a la personalización de los widgets, puede realizar un seguimiento de información clave como:

- El número de equipos en teletrabajo
- El cumplimiento normativo de los equipos
- El progreso de las implementaciones

Los widgets se pueden reorganizar fácilmente con solo arrastrar y soltar, lo que ofrece una experiencia totalmente adaptada a tus necesidades.

Interactividad del panel de control

El panel de control es interactivo, lo que le permite:

- Hacer clic en una alerta para ver los detalles y responder directamente.
- Hacer clic en un equipo para acceder a su información y realizar acciones, como la implementación de software.
- Hacer clic en una actualización para instalarla inmediatamente o programarla según su agenda.

Ventajas

- Visión general rápida y dinámica de los incidentes, lo que le permite reaccionar de inmediato.
- Acceso directo a las acciones críticas, sin tener que navegar por menús complejos.
- Ahorro de tiempo gracias a una gestión centralizada y a una información constantemente actualizada.

Para obtener más información o acceder a funciones avanzadas, puede consultar la documentación complementaria haciendo clic en Panel de control.

[Para obtener más información, visite nuestro sitio web: https://medulla-tech.io](https://medulla-tech.io)

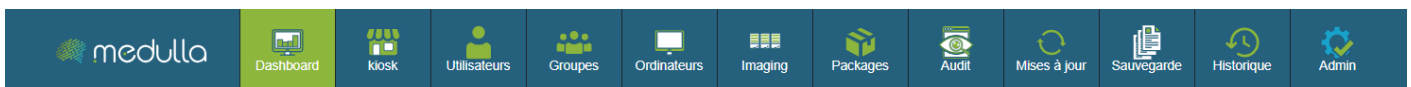
Menú y navegación

Presentación general: la interfaz de Medulla está diseñada para ofrecer una experiencia de usuario fluida, clara y funcional. Gracias a su estructura modular, cada usuario accede rápidamente a la información y las acciones que necesita.



Barra de navegación principal

Situada en la parte superior de la pantalla, la barra de navegación le da acceso a los principales módulos de la plataforma



Panel de control personalizado

El usuario puede configurar un **panel de control personalizado** con widgets dinámicos:

- Número de máquinas activas
- Implementaciones en curso
- Copias de seguridad recientes
- Alertas críticas

[medulla_logo.png](#)

[Para obtener más información, visite nuestro sitio web:www.medulla.fr](http://www.medulla.fr)

Organización de la interfaz

Una interfaz modular e intuitiva Medulla se basa en una interfaz modular, en la que cada funcionalidad se agrupa por temas en un módulo independiente. Esto permite:

- Simplificar el uso diario
- Navegar rápidamente hacia la acción deseada
- Adaptar la herramienta a sus necesidades empresariales

Cada módulo funciona como una aplicación dentro de la aplicación, con sus propias vistas, filtros, pestañas y parámetros.

Ejemplo de organización por módulos

Veamos algunos ejemplos concretos:

Módulo Ordenadores



Pantalla principal:

Lista de ordenadores con estado (conectado/desconectado), usuario y último contacto.

Pestañas disponibles:

Inventario, Acciones, [PMAD](#), Copia de seguridad, Historial.

Filtros disponibles:

Sistema operativo, grupos, conectividad.

| |
|-------------------------------------|
| Groupes favoris |
| Tous les groupes |
| Ajouter un groupe |
| Liste des machines non-inventoriées |
| Alertes de monitoring |
| Configuration du monitoring |
| Action Rapide personnalisée |
| Résultats d'Actions Rapides |



Funcionalidades adicionales:

- Todos los ordenadores / GLPI
- Grupos favoritos
- Equipos no inventariados
- Supervisión de alertas, configuración
- Acciones rápidas (personalizadas y resultados)
- Vista XMPP

Búsqueda:

Por campos, entidad, con opciones de filtrado.

Ejemplo de máquina en la lista:

| Nom de la Machine | Description | Système d'exploitation | Type | Dernier Utilisateur | Entité | Actions |
|--|-------------|--------------------------|------|---------------------|---------------|---|
|  wva-win-1 | | Microsoft Windows 10 Pro | QEMU | user | Siveo Medulla |         |

Para obtener más información o acceder a funciones avanzadas, puede consultar la documentación complementaria haciendo clic en [Ordenadores](#)

[medulla_logo.png](#)

[Para más información, visita nuestra página web:www.medulla.fr](http://www.medulla.fr)