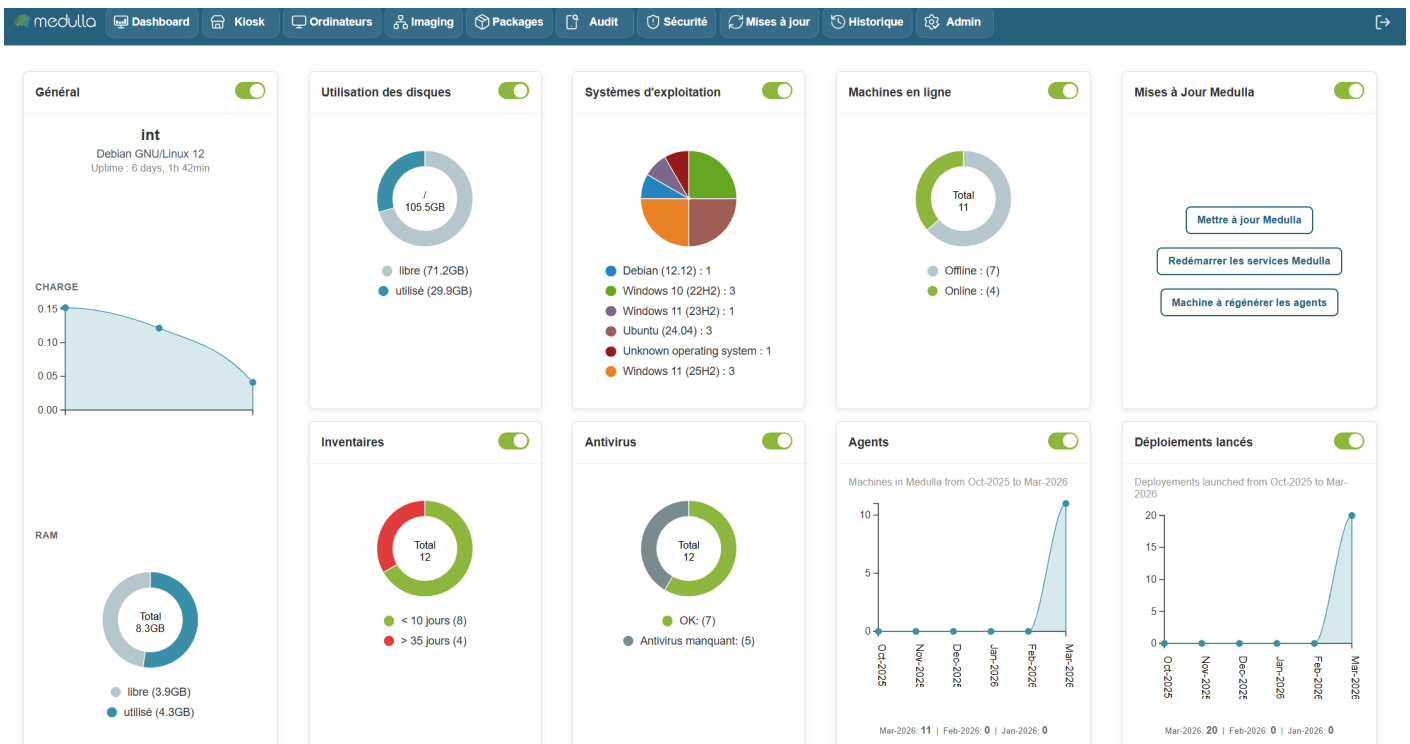


El panel de control

Presentación del panel de control: el panel de control de Medulla ofrece una visión general clara y detallada del estado de su parque informático. Diseñado para proporcionarle una visión rápida y precisa, reúne información esencial e indicadores de rendimiento para ayudarle a tomar decisiones informadas en tiempo real.

Totalmente personalizable, este panel de control le permite adaptar su contenido a sus prioridades añadiendo o eliminando widgets según sus necesidades.



Estado de los equipos

El panel de control muestra en tiempo real el estado de los equipos, ya estén en línea, fuera de línea o experimenten problemas específicos, como implementaciones fallidas o incumplimientos.

Alertas recientes

Permite visualizar las alertas críticas y no críticas, tales como:

- Problemas de implementación
- Actualizaciones pendientes
- Equipos inaccesibles
- Copias de seguridad fallidas

Cada alerta se puede consultar y gestionar directamente desde esta sección.

Historial de acciones y eventos

Un seguimiento detallado de las acciones realizadas en el sistema, incluyendo:

- Implementaciones realizadas
- Copias de seguridad realizadas
- Modificaciones de configuraciones
- Accesos remotos

Seguimiento de actualizaciones

El panel de control permite realizar un seguimiento del estado de las actualizaciones en curso, con la posibilidad de gestionarlas fácilmente: instalarlas inmediatamente o programarlas para más adelante.

Gestión de recursos

Tienes acceso directo al uso de los recursos del sistema, tales como:

- Ancho de banda
- Espacio de almacenamiento disponible
- Rendimiento del servidor de gestión

Personalización del panel de control

Gracias a la personalización de los widgets, puede realizar un seguimiento de información clave como:

- El número de equipos en teletrabajo
- El cumplimiento normativo de los equipos
- El progreso de las implementaciones

Los widgets se pueden reorganizar fácilmente con solo arrastrar y soltar, lo que ofrece una experiencia totalmente adaptada a tus necesidades.

Interactividad del panel de control

El panel de control es interactivo, lo que le permite:

- Hacer clic en una alerta para ver los detalles y responder directamente.
- Hacer clic en un equipo para acceder a su información y realizar acciones, como la implementación de software.
- Hacer clic en una actualización para instalarla inmediatamente o programarla según su agenda.

Ventajas

- Visión general rápida y dinámica de los incidentes, lo que le permite reaccionar de inmediato.
- Acceso directo a las acciones críticas, sin tener que navegar por menús complejos.
- Ahorro de tiempo gracias a una gestión centralizada y a una información constantemente actualizada.

Para obtener más información o acceder a funciones avanzadas, puede consultar la documentación complementaria haciendo clic en [Panel de control](#).

[Para obtener más información, visite nuestro sitio web: https://medulla-tech.io](https://medulla-tech.io)

Revision #1

Created 2026-04-29 19:08:58 UTC by Adrien Thaisse

Updated 2026-04-29 19:08:58 UTC by Adrien Thaisse