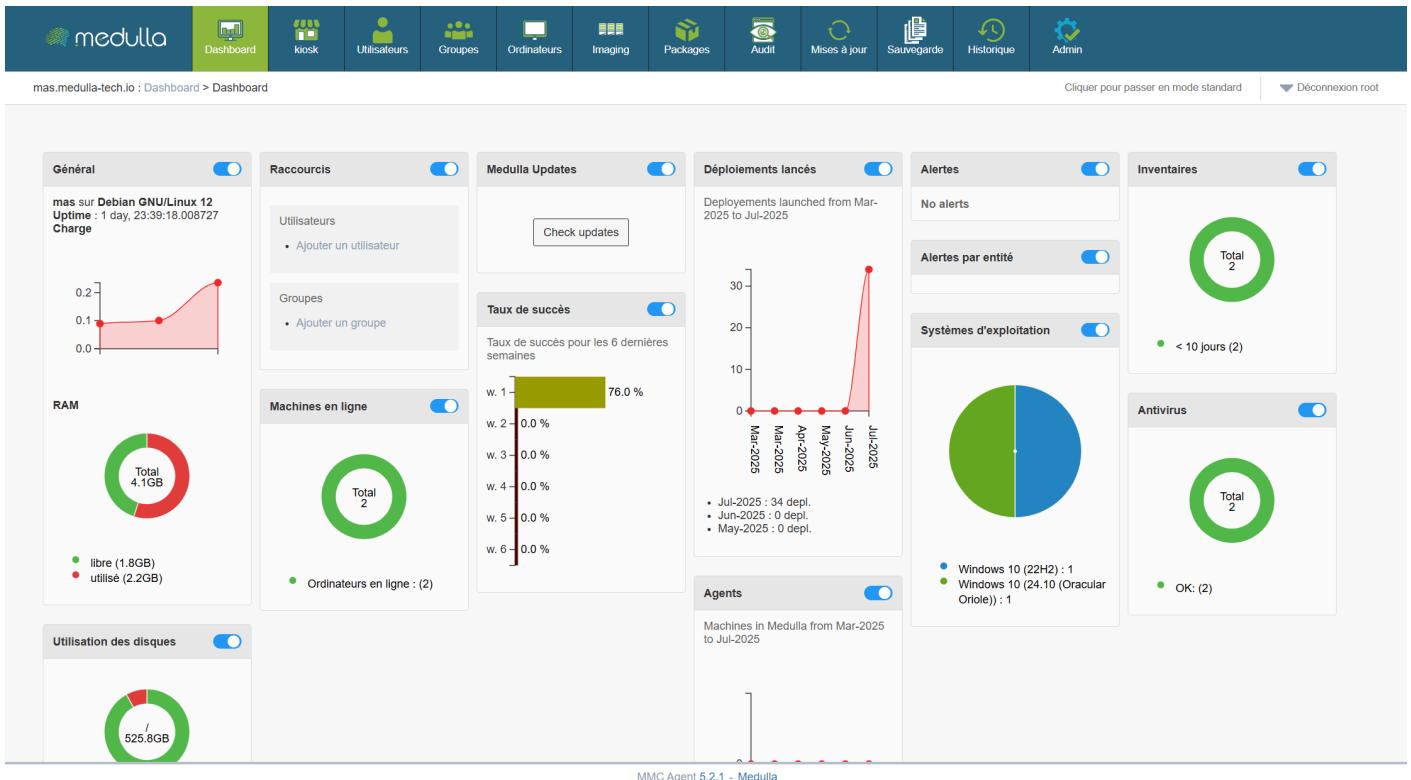


# Tableau de bord



Le tableau de bord de Medulla vous permet de suivre l'état en temps réel de votre infrastructure grâce à des widgets personnalisables. Vous pouvez déplacer, redimensionner et organiser les widgets comme vous le souhaitez. Chaque widget dispose également d'un bouton pour l'afficher ou le masquer, selon vos besoins.

Certains widgets intègrent des graphiques dynamiques pour une meilleure compréhension des données, se mettant à jour en temps réel.

Les widgets suivants permettent de créer directement des groupes statiques afin d'effectuer des actions dessus en cliquant dessus :

Widget Inventaire, Système d'exploitation, Machines en ligne, Antivirus

En résumé, le **Dashboard** est votre point d'entrée centralisé pour gérer et surveiller l'état de votre infrastructure informatique. Il est conçu pour être **flexible et réactif**, offrant une vue d'ensemble des performances de vos machines et ressources, tout en vous permettant de réagir rapidement à toute alerte ou mise à jour nécessaire.

Avec cet ensemble d'outils et de **visualisations graphiques**, le tableau de bord vous offre un contrôle optimal pour **gérer vos systèmes efficacement**, tout en ayant une vue claire et détaillée de l'ensemble de votre environnement informatique.

---

Revision #2

Created 2025-09-22 13:56:41 UTC by William Vasselin

Updated 2025-11-19 13:45:36 UTC by William Vasselin