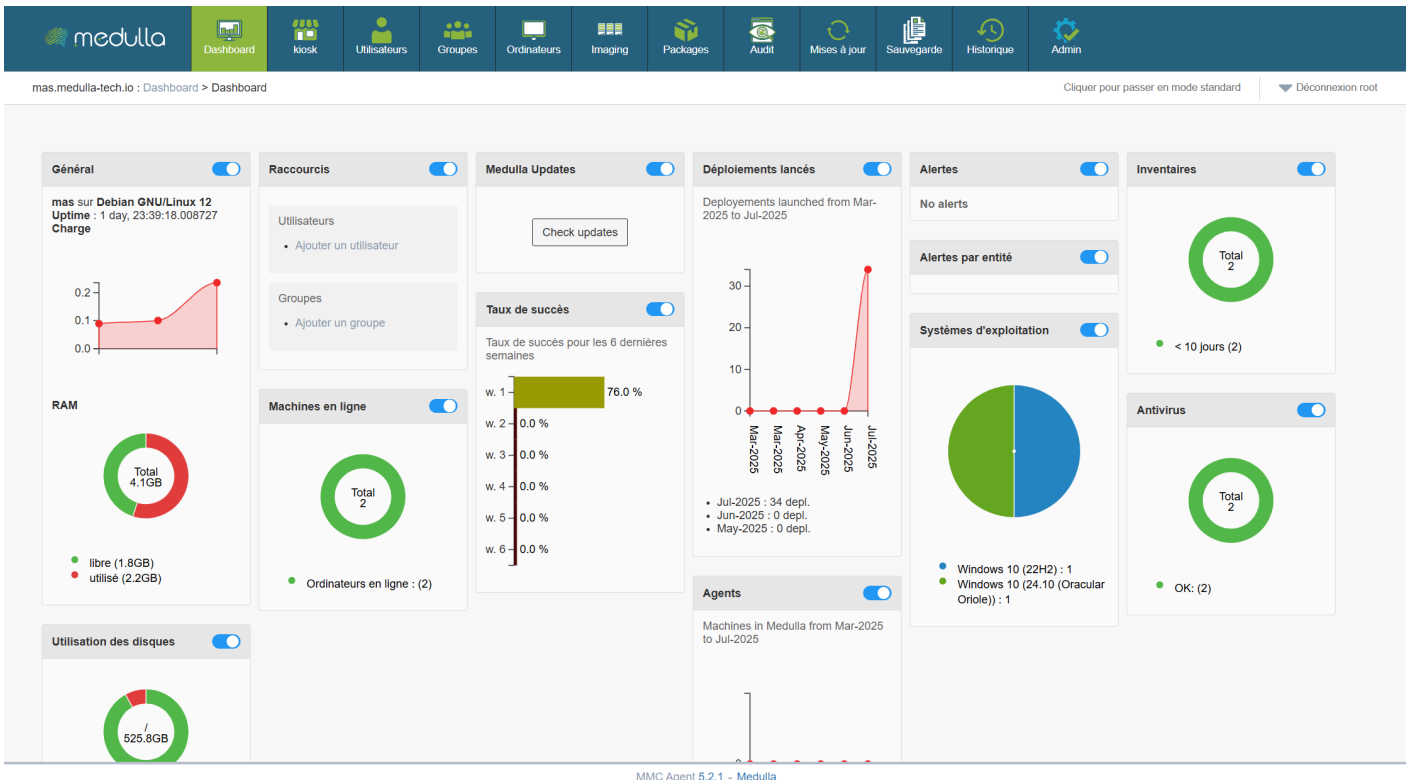


Panel de control



El panel de control de Medulla le permite supervisar el estado en tiempo real de su infraestructura gracias a widgets personalizables. Puede mover, cambiar el tamaño y organizar los widgets como desee. Cada widget dispone también de un botón para mostrarlo u ocultarlo, según sus necesidades.

Algunos widgets incorporan gráficos dinámicos para facilitar la comprensión de los datos, que se actualizan en tiempo real.

Los siguientes widgets permiten crear directamente grupos estáticos para realizar acciones sobre ellos con solo hacer clic:

Widget de inventario, sistema operativo, máquinas en línea, antivirus

En resumen, el **Dashboard** es su punto de acceso centralizado para gestionar y supervisar el estado de su infraestructura informática. Está diseñado para ser **flexible y reactivo**, ofreciendo una visión general del rendimiento de sus máquinas y recursos, al tiempo que le permite reaccionar rápidamente ante cualquier alerta o actualización necesaria.

Con este conjunto de herramientas y **visualizaciones gráficas**, el panel de control le ofrece un control óptimo para **gestionar sus sistemas de forma eficaz**, al tiempo que le proporciona una visión clara y detallada de todo su entorno informático.

Revision #1

Created 2026-04-30 07:22:59 UTC by Adrien Thaisse

Updated 2026-04-30 07:22:59 UTC by Adrien Thaisse