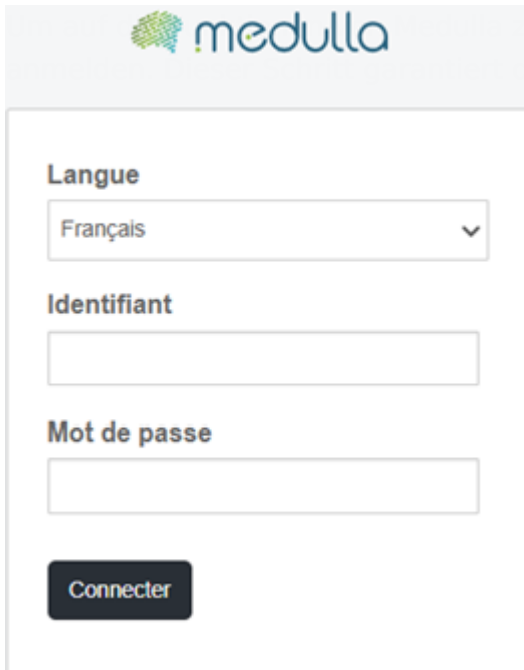


Kapitel 2: Erste Schritte in Medulla

- [Wie zu Medulla zu verbinden](#)
- [Scoreboard](#)

Wie zu Medulla zu verbinden

The image shows the login page of the Medulla system. At the top left is the Medulla logo, which consists of a green brain icon followed by the word "medulla" in blue lowercase letters. Below the logo is a light gray rectangular box containing the login form. Inside this box, there are three labels: "Langue" (Language), "Identifiant" (Identifier), and "Mot de passe" (Password). Under "Langue" is a dropdown menu with "Français" selected and a small downward arrow. Under "Identifiant" is a white rectangular input field. Under "Mot de passe" is another white rectangular input field. At the bottom of the form is a dark gray button with the white text "Connecter".

zuzugreifen, müssen Sie sich mit Ihren Anmeldeinformationen zur Sicherheit Ihrer Daten und den personalisierten Zugriff.

Verbindungsschritte

Wählen Sie Ihre Sprache

Wählen Sie auf der Anmeldeseite die Sprache Ihrer Wahl aus dem Dropdown-Menü. Standardmäßig ist die Sprache Französisch, aber Sie können sie bei Bedarf ändern.

Geben Sie Ihren Ausweis ein

Geben Sie bei der Erstellung Ihres Kontos den Benutzernamen oder die E-Mail-Adresse ein.

Geben Sie Ihr Passwort ein

Geben Sie im Feld Passwort Ihr persönliches Passwort ein. Stellen Sie sicher, dass es richtig geschrieben wird: Ober- und Unterkörper werden berücksichtigt.

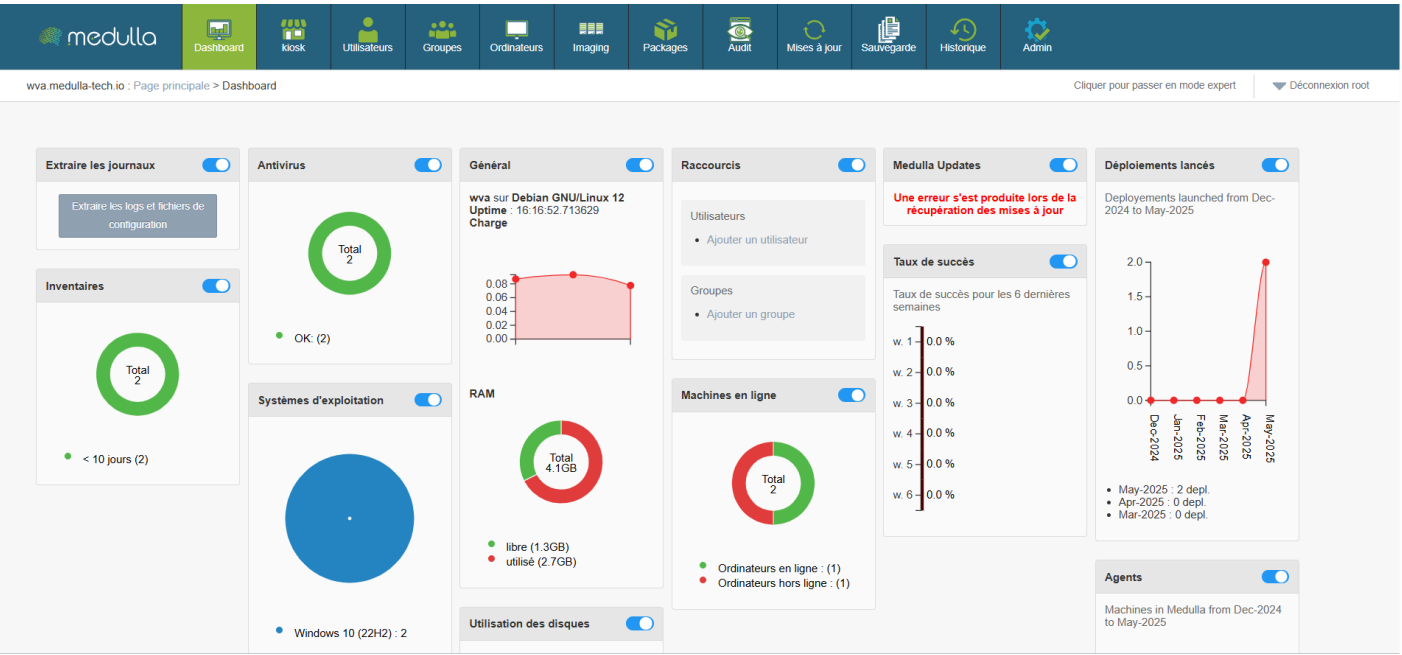
Gültige Verbindung

Klicken Sie auf die Schaltfläche "Einloggen", um auf Ihren Benutzerraum zuzugreifen.

Aus Sicherheitsgründen vermeiden Sie Ihr Passwort auf freigegebenen Geräten zu speichern.

Bei Verbindungsproblemen wenden Sie sich an die technische Unterstützung Ihrer Organisation

Scoreboard



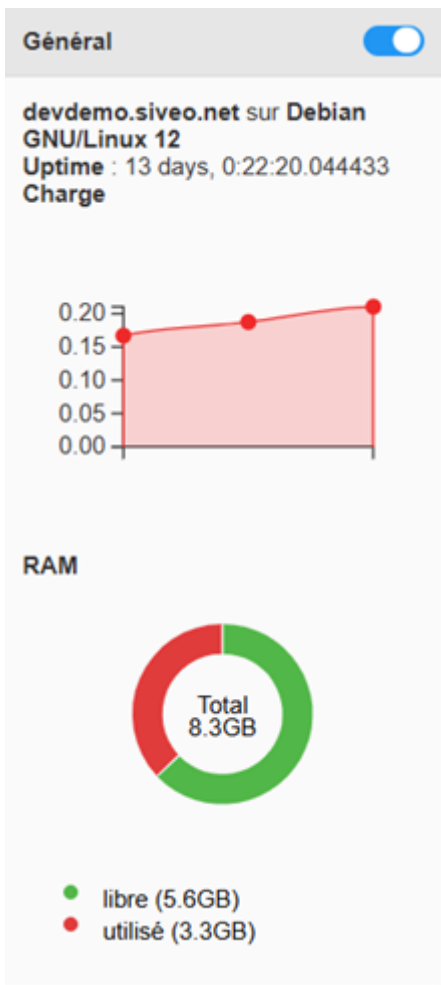
Das Medulla Dashboard ermöglicht es Ihnen, den Echtzeit-Status Ihrer Infrastruktur mit anpassbaren Widgets zu verfolgen. Sie können Widgets, wie Sie wünschen, verschieben, anpassen und organisieren. Jedes Widget hat auch eine Schaltfläche, um es anzuzeigen oder zu verstecken, nach Ihren Bedürfnissen.

Einige Widgets enthalten dynamische Grafiken für ein besseres Verständnis von Daten, Aktualisierung in Echtzeit.

Widgets verfügbar

Widgets werden nach Kategorien kategorisiert und ermöglichen es Ihnen, verschiedene Informationen über Ihre Infrastruktur anzuzeigen. Die folgenden Kategorien sind:

Allgemeines



Angaben

- **Servername** (Beispiel: *devdemo.siveo.net auf Debian GNU/Linux 12*)
- **Aktualisierung** (Zeit seit dem letzten Systemstart)
- **RAM** RAM insgesamt verfügbar, kostenlos und genutzt

Anpassung

Dieses Widget kann verschoben werden, wo immer Sie wollen, und es ist resizable, mehr oder weniger Informationen je nach Ihren Bedürfnissen anzuzeigen. Sie können es auch mit dem Kniehebel verstecken, wenn Sie diese Informationen nicht dauerhaft sehen müssen.

Grafische Darstellung

Das allgemeine Widget enthält **lineares Diagramm** für **Einsatz von CPU** und ein **Kreisdiagramm** für **Verwendung von RAM**, eine schnelle und intuitive Visualisierung der Nutzung von Systemressourcen. Das RAM-Diagramm zeigt die Verteilung des freien und genutzten Raums, während das CPU-Lastdiagramm Ihnen hilft, die Serverleistung in Echtzeit zu verfolgen.



Online-Maschinen

Angaben

- Gesamtzahl der Maschinen online und offline.

Anpassung

Dieses Widget kann beliebig bewegt und neu dimensioniert werden. Der Kniehebel ermöglicht es Ihnen, ihn nach Ihren Wünschen anzuzeigen oder zu verstecken.

Grafische Darstellung

Kreisdiagramm, um die Verteilung von Maschinen online und offline zu sehen.



Inventar

Angaben

- Gesamtzahl der Positionen im Inventar und nicht mehr als 10 Tage aktualisiert.

Anpassung

Das Widget ist anpassbar und kann bewegt und neu dimensioniert werden. Sie können es auch verstecken, wenn Sie es nicht brauchen.

Grafische Darstellung

Ein **Kreisdiagramm** zeigt die Artikel im Inventar und hebt diejenigen hervor, die eine Aktualisierung erfordern und so einen Überblick über den Inventarstatus geben

Zusammenfassung **Das ist das** ist Ihr zentraler Einstiegspunkt, um den Status Ihrer IT-Infrastruktur zu verwalten und zu überwachen. Es ist entworfen, um **flexibel und reaktiv**, bietet einen Überblick über die Leistung Ihrer Maschinen und Ressourcen, während Sie schnell auf notwendige Warnungen oder Updates reagieren können.

Mit diesem Satz von Werkzeugen und **grafische Visualisierungen**, das Dashboard gibt Ihnen optimale Steuerung für **Ihre Systeme effektiv verwalten**, während Sie einen klaren und detaillierten Blick auf Ihre gesamte IT-Umgebung.